

Collection  
•SECHE-SERVIETTES•

# VOILE EPURE

Design MICHEL CINIER

Elégance et beauté pure...

Pure Elegance and Beauty

Dimensions 2000 x 500mm

## Composition

Acier soudé à la main, poli puis chromé + pierre Olycale  
Hand welded steel, chrome polished plus Olycale stone

## Couleur Conseillée - Recommended colour

- Gris Quartz, Ivoire, Blanc Olycale ou autres sur demande
  - Ivory White, Olycale White, Quartz grey
  - Other colour available upon request

## Puissances - Power

### Version hydraulique - Hydraulic model

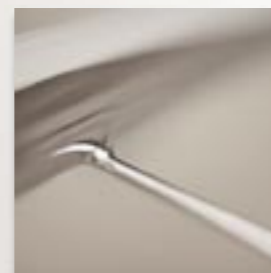
DT° 50 Normal : 892 w / Boosté : 1256%  
DT° 60 Normal : 1011 w

### Version électrique - Electric model

Normal : 1000 w / Boosté : 1500 w  
Avec thermostat électronique RTS

## Epaisseur 30mm

Normes CE / CE Norms : EN 442 classe II / class II



VOILE EPURE

| matière |



Radiateur en pierre OLYCALE® | Chaleur rayonnante à basse température  
Radiator in OLYCALE® stone Irradiating warmth at low temperature