

Collection
• CONTEMPORAINE •

JEUX D'OMBRES

Design MICHEL CINIER

L'art complexe et raffiné
d'ombres et de lumière...

The complex and refined art of combining lights and shadows...

Couleur Conseillée - Recommended colour
(patine crayonné) :

- Ocre Provence, Ivoire, Blanc Olycale, Ocre Jaune,
Gris quartz, Ocre Antique
Autres teintes sur consultation

(pencilled patina)

- Ochre «Provence», Ochre Yellow, Quartz Grey, Olycale White, Ivory, Antic Ochre
Other colour available upon request

Puissances & dimensions - Power & dimensions

2000mm x 800

Version hydraulique / Hydraulic :

DT° 50 : 1370 w - Version boostée : 2006 w

Version électrique / Electric model : 1600 w - Version boostée : 2000w

2000mm x 600

Version hydraulique / Hydraulic :

DT° 50 : 1027 w - Version boostée : 1504 w

Version électrique / Electric model : 1200 w - Version boostée : 1800w

2000mm x 500

Version hydraulique / Hydraulic :

DT° 50 : 855 w - Version boostée : 1253 w

Version électrique / Electric model : 1000 w - Version boostée : 1500w

1200mm x 800

Version hydraulique / Hydraulic : DT° 50 : 821 w - DT° 60 : 1041 w

Version électrique / Electric model : 960 w

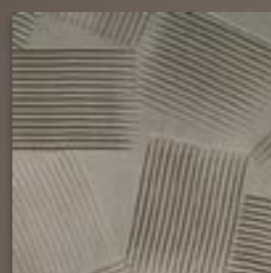
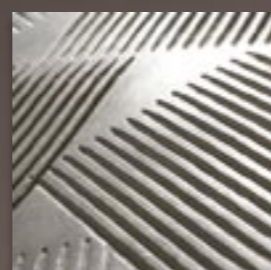
800mm x 800

Version hydraulique / Hydraulic : DT° 50 : 571 w - DT° 60 : 694 w

Version électrique / Electric model : 700 w

Epaisseur 30mm

Normes CE / CE Norms : EN 442 classe II / class II



JEUX
D'OMBRES
| matière |



Radiateur en pierre OLYCALE® | Chaleur rayonnante à basse température
Radiator in OLYCALE® stone Irradiating warmth at low temperature